



# Aan de slag met de ZO illustraties



# Aan de slag met de ZO illustraties

ZO heeft een serie illustraties ontwikkeld in de illustratiestijl van de Rijksoverheid. In dit document lees je hoe deze illustraties kunnen worden aangepast in kleur voor jouw ministerie, zodat ze mooi aansluiten bij de eigen huisstijl.

## Belangrijk!

De basiskleur voor ZO is lintblauw. Elke illustratie moet daarom altijd **lintblauw** bevatten



## Lintblauw

PMS 7462c  
CMYK 100-45-06-28  
RGB 21-66-115  
HEX #154273

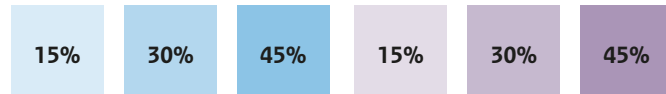
## Kies je eigen kleur

Naast het lintblauw kan je **2 Rijkskleuren kiezen** uit het pallet van het betreffende Ministerie. In dit voorbeeld is er gekozen voor Hemelblauw en Paars



## Achtergrond

Bij het gebruik van illustraties wordt gewerkt met een voor- en achtergrond. Voor de achtergrond kan gebruik worden gemaakt van drie tinten van 1 kleur:



## Voorgond

Voor de illustratie op de voorgond wordt gebruik gemaakt van het lintblauw en de 2 gekozen kleuren

Je mag ook gebruik maken van de volgende tinten van deze kleuren.

40%, 55% 70%, 85%

*Zorg dat deze altijd genoeg af blijven steken van de achtergrond.*

**LET OP!** je mag alleen een tint van een kleur gebruiken als je ook de 100% versie van de kleur gebruikt.

**LET OP!** Bij de mensfiguren blijft de huidskleur ongewijzigd. Haar en schoenen zijn standaard lintblauw. Alleen wanneer een ouder persoon wordt afgebeeld, mag het haar ook wit zijn.



# Aan de slag met de ZO illustraties

Een voorbeeld met 2 andere kleuren

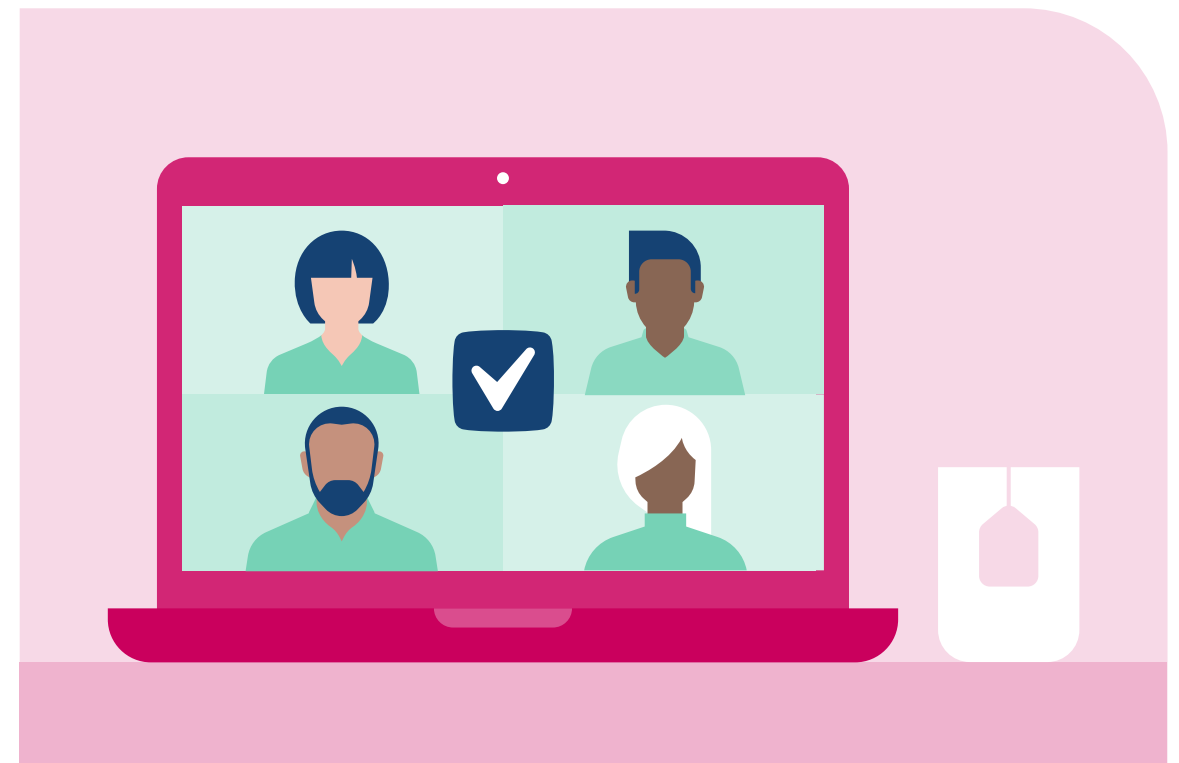


## Lintblauw

PMS 7462c  
CMYK 100-45-06-28  
RGB 21-66-115  
HEX #154273

## Kies je eigen kleur

Naast het lintblauw kan je **2 Rijkskleuren kiezen** uit het pallet van het betreffende Ministerie. In dit voorbeeld is er gekozen voor Mint en Robijnrood



# Aan de slag met de ZO illustraties

Een voorbeeld met 2 andere kleuren



## Lintblauw

PMS 7462c  
CMYK 100-45-06-28  
RGB 21-66-115  
HEX #154273

## Kies je eigen kleur

Naast het lintblauw kan je **2 Rijkskleuren kiezen** uit het pallet van het betreffende Ministerie. In dit voorbeeld is er gekozen voor Donkergeel en Donkerblauw.

