



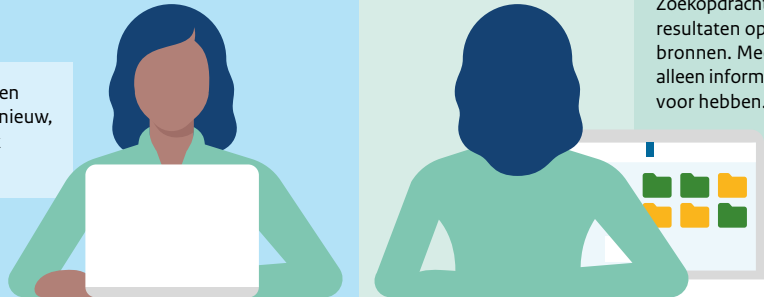
Zoek en Vind 2.0



Hoe werkt het?

1 Zoeken met een rijksbrede zoekfunctionaliteit

Medewerkers zoeken informatie via een nieuw, gebruiksvriendelijk zoekscherm.



Zoekopdrachten leveren bruikbare resultaten op uit verschillende bronnen. Medewerkers zien alleen informatie waar zij rechten voor hebben.

2 Zoekprotocol en controle van rechten

Zoek en Vind 2.0 is gekoppeld aan de ontwikkeling van een nieuw zoekprotocol. Dit protocol geeft de kaders waarbinnen medewerkers kunnen zoeken en vinden.

Medewerker kan informatie...

vinden en raadplegen

óf

vinden maar niet raadplegen

óf

niet zien

Dit wordt bepaald door:
- Gebruikersrechten
- Classificatie van documenten
- Classificatie van systemen

Een technische tussenlaag maakt het mogelijk om met één interface meerdere informatiebronnen van verschillende organisaties te ontsluiten.

3 Ontsluiting van informatiebronnen van verschillende organisaties

De data zelf blijven (decentraal) bij de organisatie staan. Organisaties blijven daarmee ook verantwoordelijk voor de informatiehuishouding en informatiebeveiliging.



Wat betekent dit voor medewerkers?



Een vernieuwde, gebruiksvriendelijke manier van zoeken.



Snelle presentatie van zoekresultaten.



Kwalitatief betere (relevantere) zoekresultaten.

Dit levert zoekfunctionarissen en andere medewerkers gemak en tijdswinst op.

Wat levert het op?

- De rijksoverheid kan **efficiënter** aan Woo-verzoeken voldoen.
- Betere mogelijkheden om in te spelen op **toekomstige technische ontwikkelingen**.
- Bestuursorganen worden gestimuleerd om hun **informatiehuishouding op orde** te hebben.

Dit draagt bij aan betere informatievoorziening vanuit de overheid en daarmee meer vertrouwen bij de burger.